

# Inspiron 15

5000 Series

## Quick Start Guide

Hurtig startguide

Pikaopas

Hurtigstart

Snabbstartguide

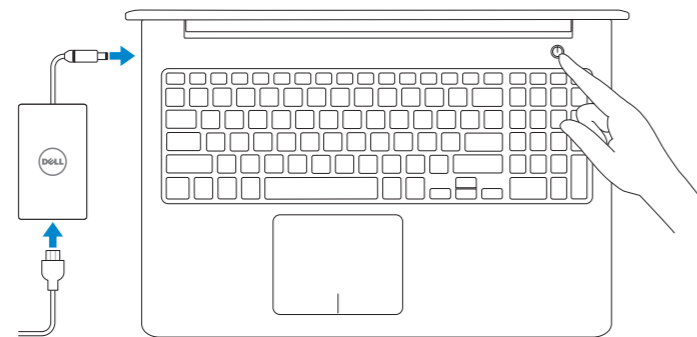
## 1 Connect the power adapter and press the power button

Tiisluot strömadapteren og tryk på tænd/sluk-knappen

Kytke verkkolaite ja paina virtapainiketta

Slik kobler du til strömadapteren og trykker på strömknappen

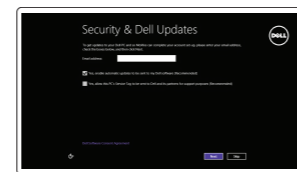
Anslut strömadaptern och tryck på strömbytare



## 2 Finish Windows setup

Udfør Windows Installation | Suorita Windows-asennus loppuun

Fullfør oppsett av Windows | Slutför Windows-inställningen



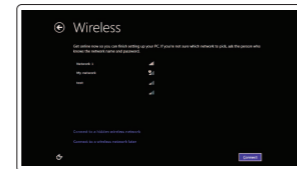
### Enable security and updates

Aktivér sikkerhed og opdateringer

Ota suojaus ja päivitykset käyttöön

Aktiver sikkerhet og oppdateringer

Aktivera säkerhet och uppdateringar



### Connect to your network

Opret forbindelse til netværket

Muodosta verkkoyhteys

Koble deg til nettverket ditt

Anslut till ditt nätverk

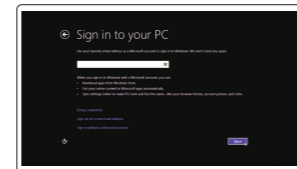
**NOTE:** If you are connecting to a secured wireless network, enter the password for the wireless network access when prompted.

**BEMÆRK:** Hvis du tilslutter til et sikret trådløst netværk, indtast adgangskoden til det trådløse netværk når du bliver bedt om det.

**HUOMAUTUS:** Jos muodostat yhteyttä suojattuun langattomaan verkkoon, anna langattoman verkon salasana kun sitä pyydetään.

**MERK:** Hvis du kobler deg til et sikkert trådløst nettverk, skal du angi passordet for å få tilgang til det trådløse nettverket når du blir bedt om det.

**ANMÄRKNING:** Ange lösenordet för åtkomst till det trådlösa nätverket när du blir ombedd om du ansluter till ett skyddat trådlöst nätverk.



### Sign in to your Microsoft account or create a local account

Log på din Microsoft-konto eller opret en lokal konto

Kirjautu Microsoft-tilillesi tai luo paikallinen tili

Logg inn på Microsoft-kontoen din eller opprett en lokal konto

Logga in till ditt Microsoft-konto eller skapa ett lokalt konto

## Locate your Dell apps

Find dine Dell-apps | Paikanna Dell-sovellukset

Finn dine Dell-apper | Hitta dina Dell-appar



### Register your computer

Registrer computeren | Rekisteröi tietokone

Registrer datamaskinen din | Registrera din dator



### Dell Backup and Recovery

Dell sikkerhedskopiering og genoprettelse | Dell Backup and Recovery

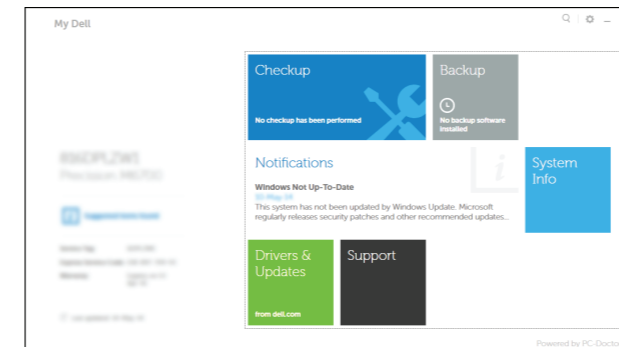
Dell sikkerhetskopiering og gjenoppretting | Dell Backup and Recovery



### My Dell

Min Dell | Dell-tietokoneeni

Min Dell | Min Dell



## Learn how to use Windows

Lær hvordan du bruger Windows | Opi käyttämään Windowsia

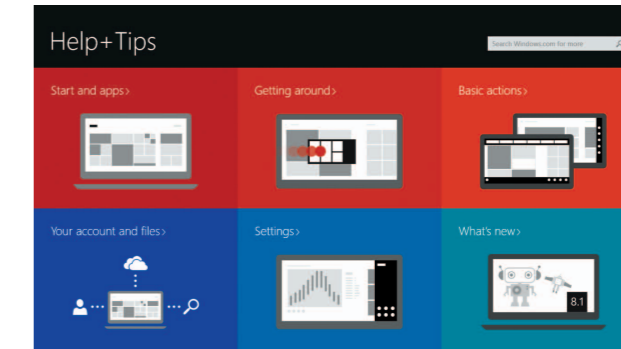
Lær hvordan du bruker Windows | Lär dig att använda Windows



### Help and Tips

Hjælp og tips | Ohje ja vinkkejä

Hjelp og støtte | Hjälp och tips



### Product support and manuals

Produktsupport og manualer

Tuotetuki ja käyttöoppaat

Produktsupport och handböcker

Produktsupport och handböcker

dell.com/support

dell.com/support/manuals

dell.com/windows8

### Contact Dell

Kontakt Dell | Dellin yhteystiedot

Kontakt Dell | Kontakta Dell

dell.com/contactdell

### Regulatory and safety

Lovgivningsmæssigt og sikkerhed

Säädöstenmukaisuus ja turvallisuus

Lovpälagte forhold og sikkerhet

Reglering och säkerhet

dell.com/regulatory\_compliance

### Regulatory model

Regulatorisk model | Säädösten mukainen malli

Regulerende modell | Regleringsmodell

P39F

### Regulatory type

Regulatorisk type | Säädösten mukainen tyyppi

Regulerende type | Regleringstyp

P39F001

### Computer model

Computermodell | Tietokoneen malli

Datamaskinmodell | Datormodell

Inspiron 5548



Scan to access  
how-to information

Dell.com/QR/Inspiron/15



© 2014 Dell Inc.

© 2014 Microsoft Corporation.



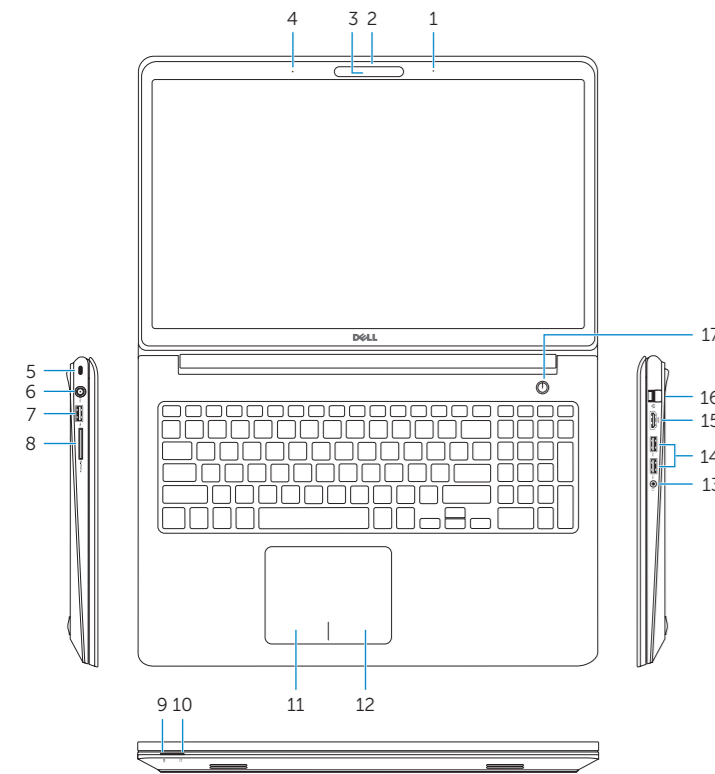
0R7MVGAA00

Printed in China.

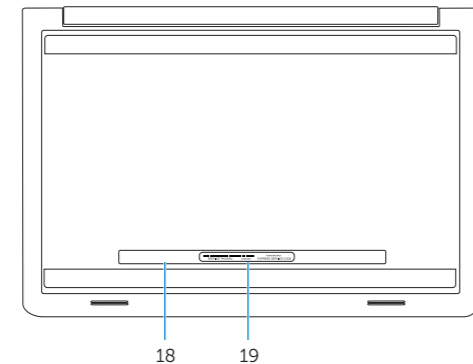
2014-10

# Features

Funktioner | Ominaisuudet | Funksjoner | Funktionen



- |   |                       |
|---|-----------------------|
| 1. Right microphone                     | 11. Left-click area   |
| 2. Intel RealSense 3D camera – optional | 12. Right-click area  |
| 3. Camera-status light                  | 13. Headset port      |
| 4. Left microphone                      | 14. USB 3.0 ports (2) |
| 5. Security-cable slot                  | 15. HDMI port         |
| 6. Power-adaptor port                   | 16. Network port      |
| 7. USB 2.0 port                         | 17. Power button      |
| 8. Media-card reader                    | 18. Regulatory label  |
| 9. Power and battery-status light       | 19. Service Tag label |
| 10. Hard-drive status light             |                       |



- |  |                            |
|--|----------------------------|
| 1. Højre mikrofon                                | 11. Område til venstreklik |
| 2. Intel RealSense 3D-kamera – valgfrit tilbehør | 12. Område til højreklik   |
| 3. Kamerastatusindikator                         | 13. Hovedtelefonport       |
| 4. Venstre mikrofon                              | 14. USB 3.0-porte (2)      |
| 5. Sikkerhedskablets åbning                      | 15. HDMI-port              |
| 6. Port til strømadapter                         | 16. Netværksport           |
| 7. USB 2.0-port                                  | 17. Strømknap              |
| 8. Mediekortlæser                                | 18. Myndighedsmærkat       |
| 9. Statusindikator for strøm og batteri          | 19. Servicekodeetiket      |
| 10. Indikator for harddiskstatus                 |                            |

- |   |                                |
|---|--------------------------------|
| 1. Oikea mikrofoni                          | 10. Kiintolevyn toimintavalo   |
| 2. Intel RealSense 3D -kamera – valinnainen | 11. Vasemman napsautuksen alue |
| 3. Kameran tilan merkkivalo                 | 12. Oikean napsautuksen alue   |
| 4. Vasen mikrofoni                          | 13. Kuulokeliitäntä            |
| 5. Suojakaapelin paikka                     | 14. USB 3.0 -portit (2)        |
| 6. Verkkolaitoportti                        | 15. HDMI -portti               |
| 7. USB 2.0 -portti                          | 16. Verkkoportti               |
| 8. Muistikortinlukija                       | 17. Virtapainike               |
| 9. Virran ja akun tilan merkkivalo          | 18. Säädösten mukaisuustarra   |
|   | 19. Huoltomerkkitarra          |

- |   |                           |
|---|---------------------------|
| 1. Høyre mikrofon                               | 11. Venstreklikk-område   |
| 2. Intel RealSense 3D-kamera – tilleggsfunksjon | 12. Høyreklikkfelt-område |
| 3. Statuslys for kamera                         | 13. Hodetelefonport       |
| 4. Venstre mikrofon                             | 14. USB 3.0-porter (2)    |
| 5. Spor for sikkerhetskabel                     | 15. HDMI-port             |
| 6. Kontakt for strømforsyning                   | 16. Nettverksport         |
| 7. USB 2.0-port                                 | 17. Strømknapp            |
| 8. Mediekortleser                               | 18. Forskriftsetikett     |
| 9. Strøm- og batteristatuslampe                 | 19. Servicemerke          |
| 10. Statuslampe for harddisk                    |                           |

- |  |                               |
|--|-------------------------------|
| 1. Höger mikrofon                      | 11. Område för vänsterklick   |
| 2. Intel RealSense 3D-kamera – tillval | 12. Område för högerklick     |
| 3. Kamerastatuslampa                   | 13. Hörlursport               |
| 4. Vänster mikrofon                    | 14. USB 3.0-portar (2)        |
| 5. Plats för kabellås                  | 15. HDMI-port                 |
| 6. Nätagadapterport                    | 16. Nätnetsport               |
| 7. USB 2.0-port                        | 17. Strömbrytare              |
| 8. Mediakortläsare                     | 18. Regleringsetikett         |
| 9. Statuslampa för ström och batteri   | 19. Etikett med servicenummer |
| 10. Lampa för harddiskstatus           |                               |

# Shortcut keys

Genvejstaster | Pikavalintanäppäimet

Snarveistaster | Kortkommandon

- |  |  |
|--|--|
|  | <b>Mute audio</b><br>Slå lyd fra   Mykistä ääni<br>Demp lyden   Stäng av ljud  |
|  | <b>Decrease volume</b><br>Formindsk lydstyrke   Vähennä äänenvoimakkuutta<br>Reduser lyden   Minska volymen  |
|  | <b>Increase volume</b><br>Forøg lydstyrke   Lisää äänenvoimakkuutta<br>Øk lyden   Öka volymen  |
|  | <b>Play previous track/chapter</b><br>Afspil forrige nummer/kapitel   Toista edellinen raita tai luku<br>Spill forrige spor/kapittel   Spela upp föregående spår/kapitel   |
|  | <b>Play/Pause</b><br>Afspil/Afbryd midlertidigt   Toista/tauko<br>Spill/pause   Spela upp/pausa  |
|  | <b>Play next track/chapter</b><br>Afspil næste nummer/kapitel   Toista seuraava raita tai luku<br>Spill neste spor/kapittel   Spela upp nästa spår/kapitel   |
|  | <b>Switch to external display</b><br>Skift til ekstern skærm   Siirry ulkoiseen näyttöön<br>Bytt til ekstern skjerm   Växla till extern bildskärm  |
|  | <b>Open Search charm</b><br>Åbn amuletten Søg   Avaa Hae-oikopolku<br>Åpne søk-perlen   Öppna snabbknappen Sök   |
|  | <b>Toggle keyboard backlight (optional)</b><br>Skift mellem tastaturets baggrundslys (valgfrit tilbehør)<br>Kytke näppäimistön taustavalo (valinnainen)<br>Veksle mellom bakgrunnsbelyst tastur eller ikke (tilleggsfunksjon)<br>Växla tangentbordets bakgrunnsbelysning (tillval) |

- |  |  |
|--|--|
|  | <b>Decrease brightness</b><br>Formindsk lysstyrke   Vähennä kirkkautta<br>Demp lysstyrken   Minska ljusstyrkan                                       |
|  | <b>Increase brightness</b><br>Forøg lysstyrke   Lisää kirkkautta<br>Øk lysstyrken   Öka ljusstyrkan  |
|  | <b>Turn off/on wireless</b><br>Slå trådløst fra/til   Kytke langaton yhteys pois/päälle<br>Slå av/på trådløs tilkobling   Slå av/på trådlösa nätverk |
|  | <b>Toggle Fn-key lock</b><br>Tænder/slukker for FN-tastlås<br>Vaihda Fn--näppäinlukituksen asentoa<br>Veksle Fn-låsen<br>Växla Fn-tangentlås         |

- NOTE: For more information, see [Specifications at dell.com/support](https://www.dell.com/support).
- BEMÆRK: Du kan finde flere oplysninger i [Specifikationer på dell.com/support](https://www.dell.com/support).
- HUOMAUTUS: Lisätietoja on kohdassa [Tekniset tiedot](https://www.dell.com/support) sivulla [dell.com/support](https://www.dell.com/support).
- MERK: Se [Specifikasjoner](https://www.dell.com/support) i [dell.com/support](https://www.dell.com/support) for å finne mer informasjon.
- ANMÄRKNING: För mer information, se [Specifikationer på dell.com/support](https://www.dell.com/support).